

The background features a dark blue gradient with faint, light blue circular patterns and a scale-like structure on the left side. The scale has numerical markings from 140 to 260 in increments of 10. The text is centered in a clean, white, sans-serif font.

CLÍNICA SOCIAL-'COMPLEJIDAD, PSICOLOGÍA SOCIAL COMPLEJA

ACERCAMIENTOS CONCEPTUALES

PROFESOR. JOSÉ ALONSO ANDRADE

911PSICOLOGIA@GMAIL.COM

Clínica social

Psicología social compleja

G. AGAMBEN

G. Deleuze

Foucault

Dispositivo

T. Complejidad

- T. Sistemas
- T. información
 - Cibernética 1ª 2ª orden
- T. Comunicación

Clínica social

APUNTES PARA PENSAR LA COMPLEJIDAD...



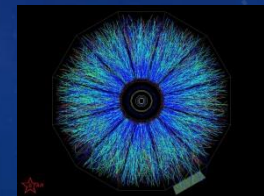
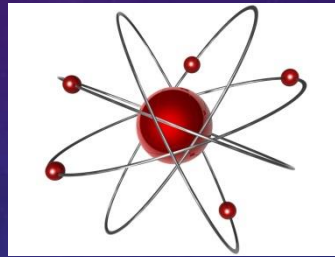
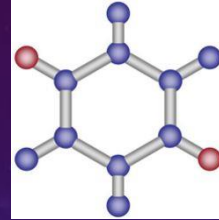
UNIVERSOS PERFECTOS... INHUMANOS

De Descartes a Newton: el universo era planteado como una máquina perfecta...

- Paradigma de la simplicidad: busca leyes universales y sus conexiones: buscando una *ley única*



LOS LADRILLOS DEL UNIVERSO



Existe desorden en el universo físico...
TRANSFORMACIÓN-organización-REORGANIZACIÓN

TRANSDISCIPLINARIEDAD - GLOBALIDAD

Ciencias sistémicas

- ECOLOGÍA
- CIENCIAS DE LA TIERRA
- CIENCIAS DE LA GESTIÓN
- NEOBIOLOGÍA (vida artificial)
- SIMBIONOMÍA (conexiones y continuidad entre fenómenos naturales y artificiales)

PRIMERO... 3 METÁFORAS (MORÍN)



TITANIC
PLANETARIO



CUATRIMOTOR



DOBLE-HÉLICE

TITANIC PANETARIO...



CUATRIMOTOR

Dllo científico

industrial



tecnológico

económico

DOBLE-HÉLICE IMPULSÓ “TITANIC” DE LA MUNDIALIZACIÓN



2. San Bartolomé de las casas. Todos
Los indios tienen una personalidad humana.
Montaigne: todas las sociedades tienen sus valores
Revolución francesa: libertad, igualdad...
Hoy en día: la **conciencia ecológica**
Motor: RESPONSABILIDAD Y SOLIDARIDAD

1. Finales del s XV Descubrimiento, conquista,
esclavización, asesinato y saqueo de América.
MOTOR: DOMINACIÓN



PRIMEROS PASOS....



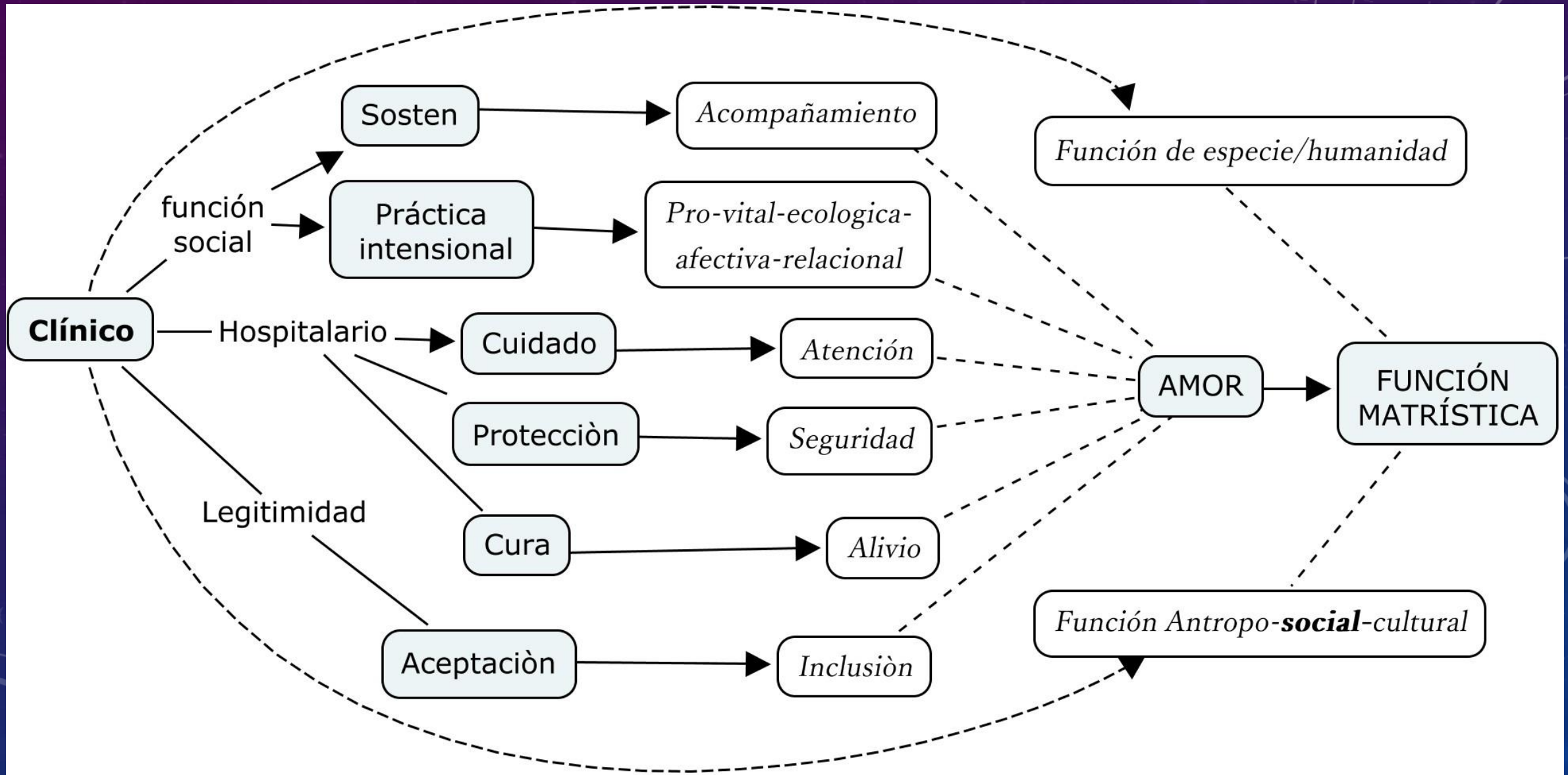
MITOS....

1. Aplicaciones de los modelos clínicos a las dinámicas sociales?
2. Reflexión en torno a la salud física y sus modelos, protocolos y estrategias
 1. Extendida a la salud mental,
 2. Parte-herencia del modelo Biomédico
3. Aspectos clínicos de toda intervención social?

RED... RELACIONAL... TEJIDO CONJUNTO... TRANSDICIPLINAR



LA REUNIÓN DE LO CLÍNICO Y LO SOCIAL NO ES UN IMPOSIBLE....



DISPOSITIVO...

Organización sistémica opera en lo social a través de una compleja red de eventos en constante expansión y auto-eco-organización

responde desde sus recursos constituyentes, emergentes y auto-organizativos a una urgencia histórica específica

“mecanismo” (Agamben, 2002), red (Foucault, 1984, 2001) y “máquina para hacer ver y hacer hablar” (Deleuze, 1990)

Asociado a la idea de “control social” lo cual limita la posibilidad de que se articule a una lógica incluyente y compleja.

Lo clínico...Martin Heidegger

- *“Lo que uno hace en el mundo y ser propietario de la existencia”,*
- *“Tradición oral, narración, fabulación, momento vivido oportunamente”*

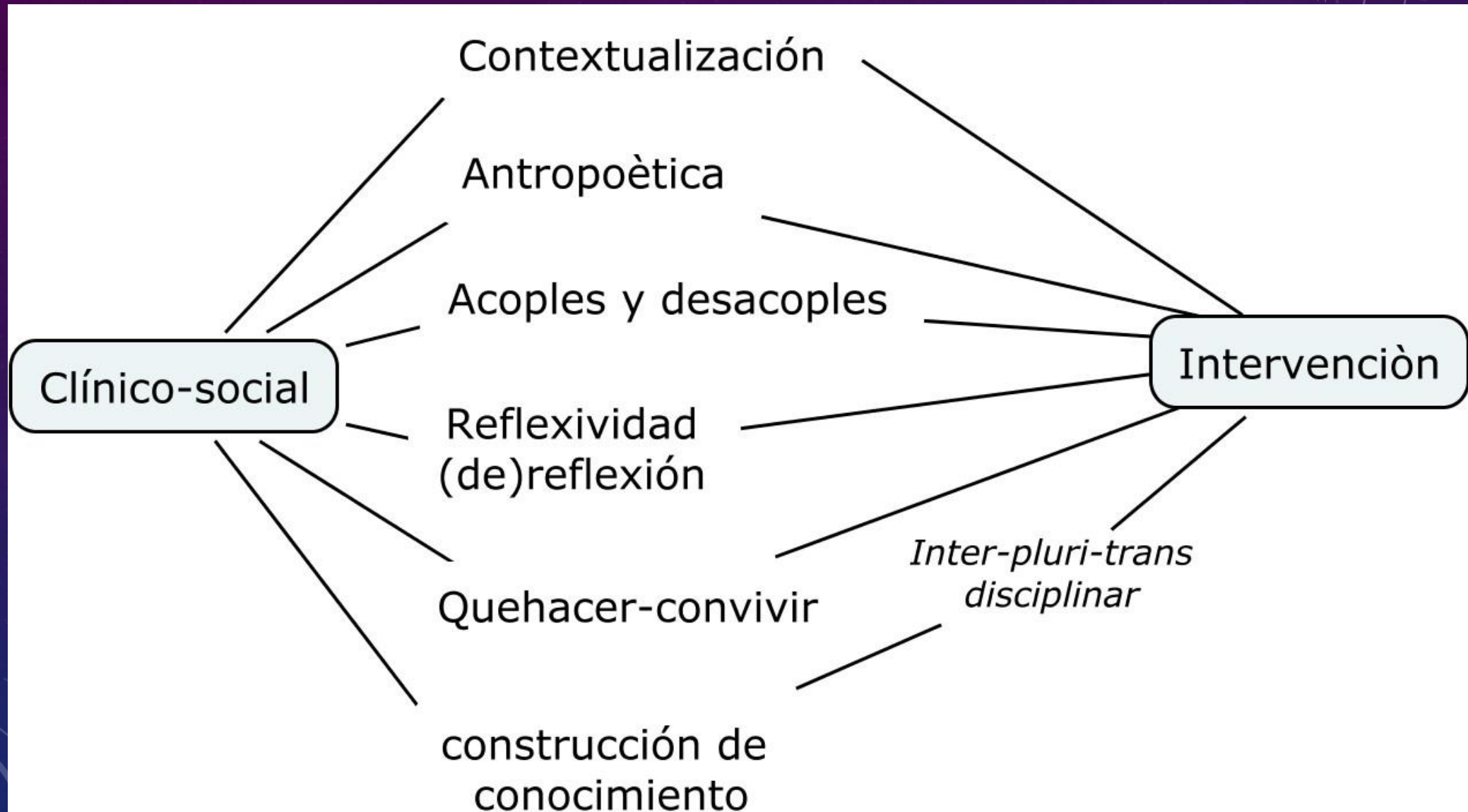
LO CLÍNICO... ETIMOLOGÍA

- Acción de cuidado (*cogitatus-cogitare: reflexión, interés*), atención (*attendere: proximidad*), historia (*Kairos-cogitas*) y protección (*protectio: “hacia adelante en favor de”*).

RR: CLÍNICO E INTERVENCIÓN – PS SOCIAL COMPLEJA

- Acción de:
 - **Cuidado** (*cogitatus, cogitare*: reflexión, interés),
 - **Atención** (*attendere*: proximidad),
 - **Historia** (Kairos-cogitas),
 - **Protección** (*protectio*: “hacia adelante en favor de”).

RR: CLÍNICO-INTERVENCIÓN – PS SOCIAL COMPLEJA



CLÍNICA Y SOCIAL O CLÍNICA-SOCIAL



CLÍNICA

Práctica social-comunitaria

Sostener, atender, cuidar,
proteger, curar, amar...
legitimar

No muros – encuentros

No dx - padecimiento

SOCIAL

Comunalidad, estética,
ciudad

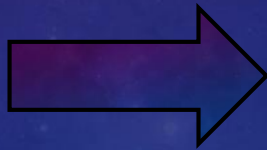
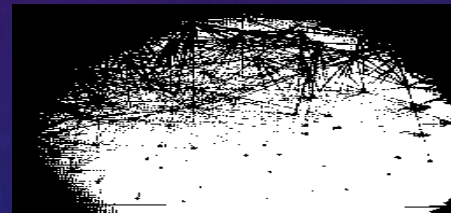
Indeterminismo

Causa-efecto-causa: bucle, el
acontecimiento...

Fenómenos - epifenómenos

4 PRINCIPIOS PARA ENTENDER LA CLÍNICA- SOCIAL

- Bucle
- Auto-eco-organización.
- Hologramático
- Dialógico



CLÍNICA-SOCIAL

- Actúa bajo un **dispositivo** *no-alienante, sino Integrador, recurrente, auto-eco-organizativo*
- Una **estrategia** para *reformar* el pensamiento
- **Acción** de *Empoderamiento* sobre lo que le sucede al ser
- **Creación** de una *conciencia* diferente
- **Reformulación** *dignificante* del ser
- **Restitución** de un *vinculo* roto hombre y naturaleza (**no parte, no todo, es todo del todo**)

PSICOLOGIA SOCIAL COMPLEJA

Estudio de
vínculos
interpersonales



Transformación
de
fenómenos
sociales



Teórica
operativa e
instrumental



Interacción
con el medio
interno y
externo









PROPUESTA SOCIAL-COMPRENDER CAMBIOS BIOPOLITICOS



PRODUCCION DE SABERES INTERCONECTADOS EN UN NIVEL TRANSDICIPLINAR



ANALISIS TRANSDICIPLINAR DE LA REALIDAD CON NUEVAS PERSPECTIVAS DEL FENOMENO SOCIAL

- **LA CLINICA-SOCIAL ACOGE TRANSFORMACIONES COMO OPORTUNIDAD DE ROMPIMIENTO-REORGANIZACIÓN-INTEGRACIÓN-TRANSFORMACIÓN DE TODO AQUELLO QUE ALTERA LA SALUD Y LA CONVIVENCIA**

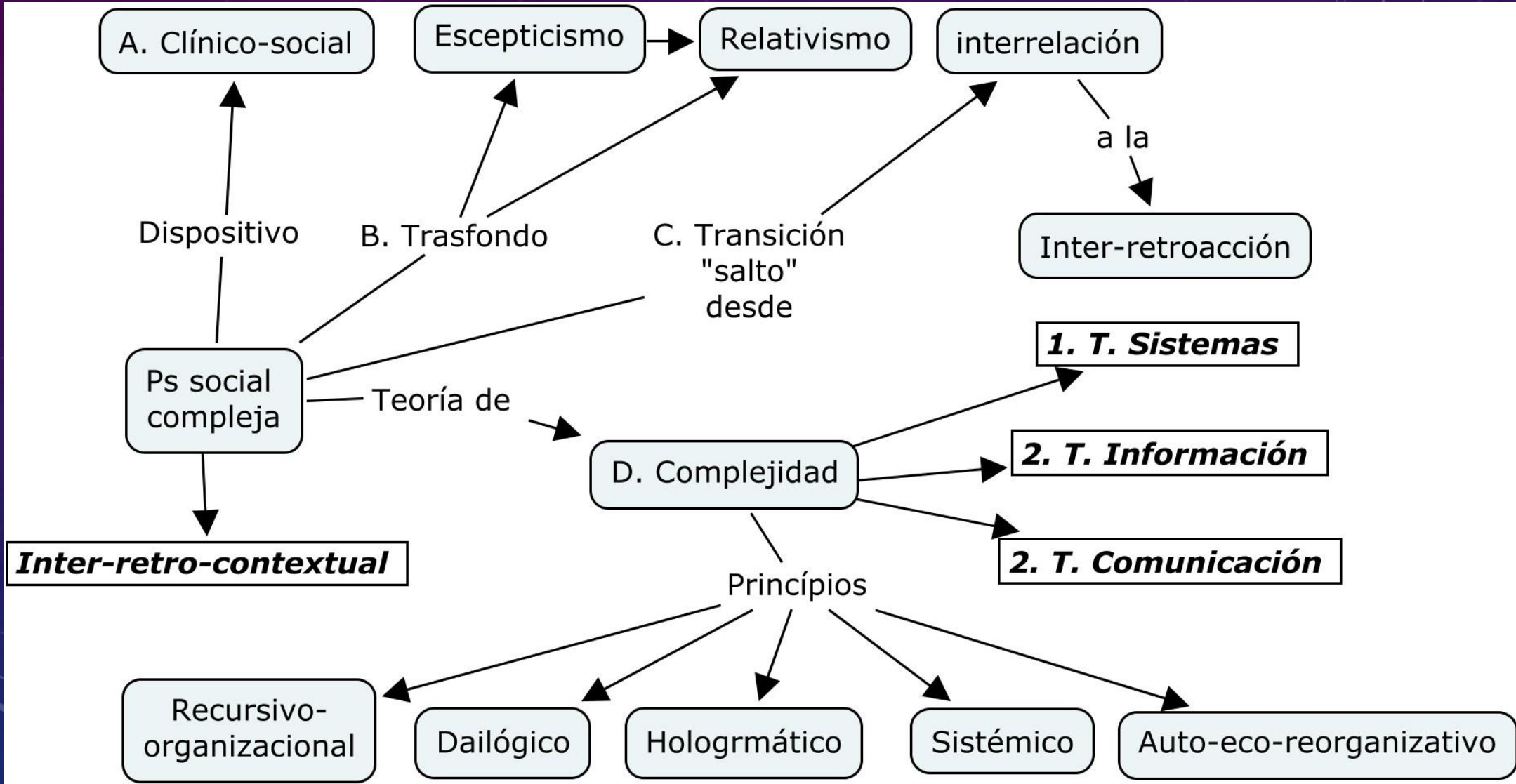
- “La clínica-social aspira a ser reconocida como un dispositivo transformador-liberador, que abra paso a una amplitud de pensamiento en relación al conocimiento ***social-reticular-relacional*** de la actividad humana”.
- *Profesor Jose Andrade.*

PRINCIPIO DE INCERTIDUMBRE DE HEISEMBERG

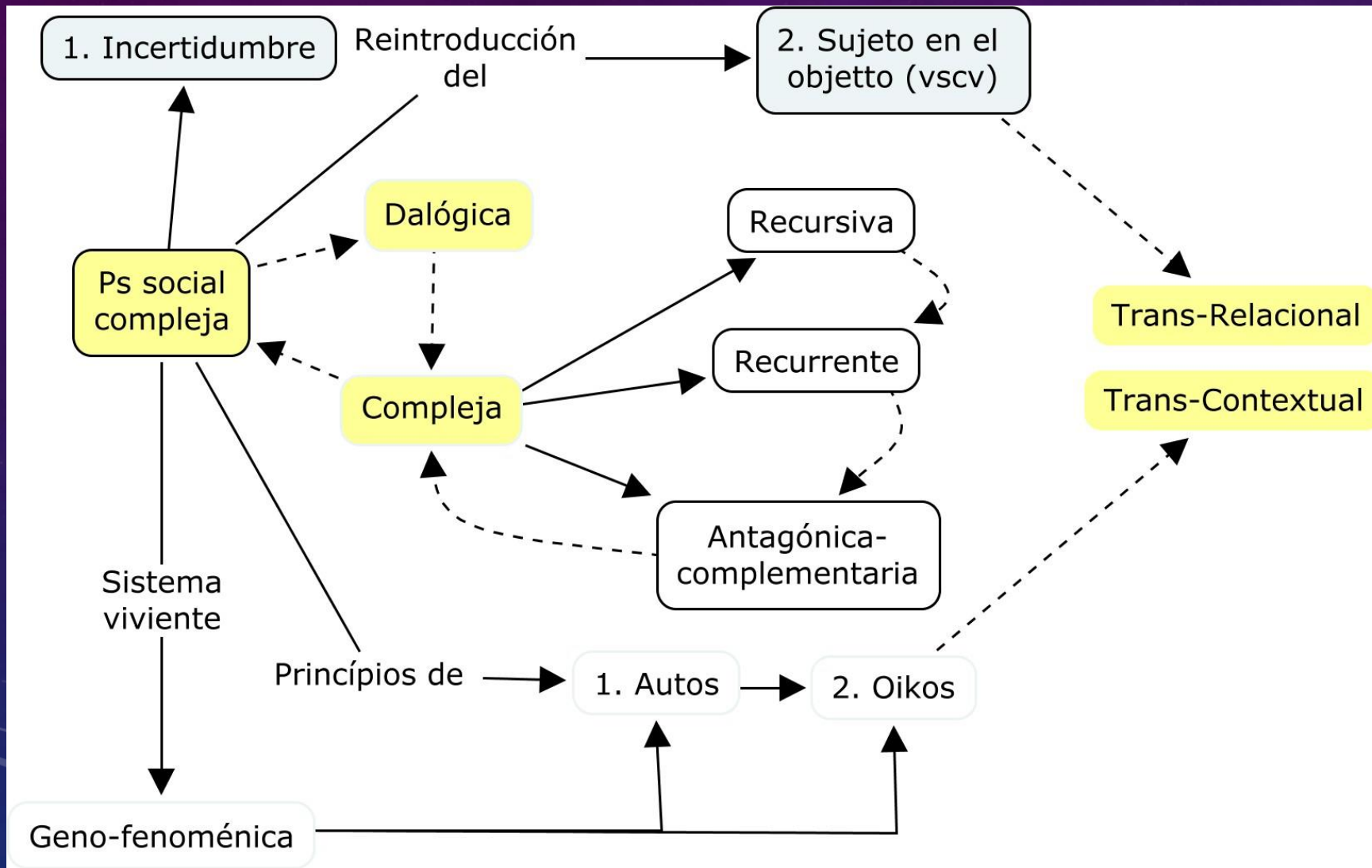
- La *observación* altera y perturba al objeto observado
- *Reintroduce* en el conocimiento el *contexto* de la *observación* y del *observador*
- El conocer se subordina al *contexto*
- La contextualización permite el paso de lo *analítico* a lo *sistémico*
- *Amplía* las posibilidades de comprensión de los fenómenos.



PS SOCIAL COMPLEJA



PS SOCIAL COMPLEJA



Dialogo de saberes (6 núcleos)

1. Transición epistemológica

Comprensión del problema del CTO

2. Bases paradigmáticas

Producción de saberes

3. Reducción copernicana

Jerarquía de saberes, criterios de veracidad,

RR entre CTOS científicos, pérdida de rigor en la INVEST

4. Fundamentos epistemológicos

5. Ideales

Sirven de base al Cto clásico,

los ideales hacen visible al paradigma

6, Núcleo centralizador

POSTULADOS PS SOCIAL COMPLEJA (ANDRADE, 2015)

- No Dividir la Ps. Social en campos separados
 - Comunitaria, ambiental, clínica, social, organizacional....
 - Relaciones entre estas... acoples y desacoples... rupturas y reuniones
- Evitar que existan campos que privilegien objetos de estudio
- Invitar la Re-organización del cto y de valor antropológico al cto
- Tener una función cosmovisiva en 3 aspectos:
 1. Configurar una visión del mundo
 2. Un proceso de cto (cognición)
 3. Un conocimiento (no autista, transdisciplinar)
- Incluya siempre Comprensión reducida del cto “de campo”: **contexto**

INTERESES DE LA PS SOCIAL COMPLEJA

- Modificación genética: autodestrucción biológica potencial → Tecnociencia ciega
- Triple autodestrucción: material, biológica, espiritual de la humanidad
- Hombre objeto-hombre consumo:
 - Producto de la explotación del hombre por el hombre
- Auto-hacinamiento en todo sentido: saber-amar-hacer-conocer-proponer

INTERESES DE LA PS SOCIAL COMPLEJA

- Continuidad de la RR causa-efecto: universalismos (circularidad viciosa y pasiva del Cto)
- Modernidad particularmente mortífera: tecnoguerra... guerra de la guerra, guerra en la guerra...
- Civilizaciones modernas en crisis: baja calidad de vida; crisis económicas y crisis ética-estética-afectiva
- Bajo desarrollo sostenible y Actitud depredadora

INTERESES DE LA PS SOCIAL COMPLEJA

- Interés por el sujeto en toda su extensión-potencialidad-condición:
 - Des-categorizado, emergente, recursivo,
 - Organizacional, concurrente, divergente, evenencial
 - Contingente-electivo-libro-autocrático
 - Transformador-metamórfico-evolutivo
 - Afectivo-no-lineal, contingente, impredecible
 - Irreversible, irreductible y relacional

CONSECUENCIAS ORGANIZACIONALES

- Transitar de:
 - Ciencia fragmentada → cambiarla por → ciencia integrada-relacional
 - Una Ciencia sin conciencia (eliminada por el Cartesiano) → ciencia consciente de sus efectos, responsabilidades y de su utilidad en términos de ecosistemas, humanidad, especie, sociedad
 - Cto limitado con limitaciones → Cto articulado cuya base es la incertidumbre
 - Sujetos pasivos del cto → sujetos activos del conocimiento-pensamiento ecologizado

CONSECUENCIAS ORGANIZACIONALES

- Transitar de:
 - De pensar reducidamente que solo es sujeto quien cogita... solo el hombre sabe algo... → toda entidad es sujeto, toda entidad sabe algo
 - Entidades cartesianas que producen cto del mundo a Organizaciones ecosistémicas que se apropian del mundo para respetar e integrar su diversidad
 - Disciplinas.. Cerradas– autistas... → inter-pluri y transdisciplina

CONSECUENCIAS ORGANIZACIONALES

- Transitar de:
 - Antagonismo divergente entre Ciencia dura vs ciencia blanda, verdaderas y falsas (Popper) a Ciencias relacionales, dialógicas, antagonistas complementarias
 - Cto que genera atrofia respecto a quienes somos → conocimiento que favorezca el cto de quienes somos como especie tétrada: individuo-especie-sociedad; ecosistema-mundo-cosmos
 - Destrucción a escala planetaria → construcción del respeto y la legitimidad a escala familiar-social-cultural-global-cósmica

• Fin... Muchas
gracias...